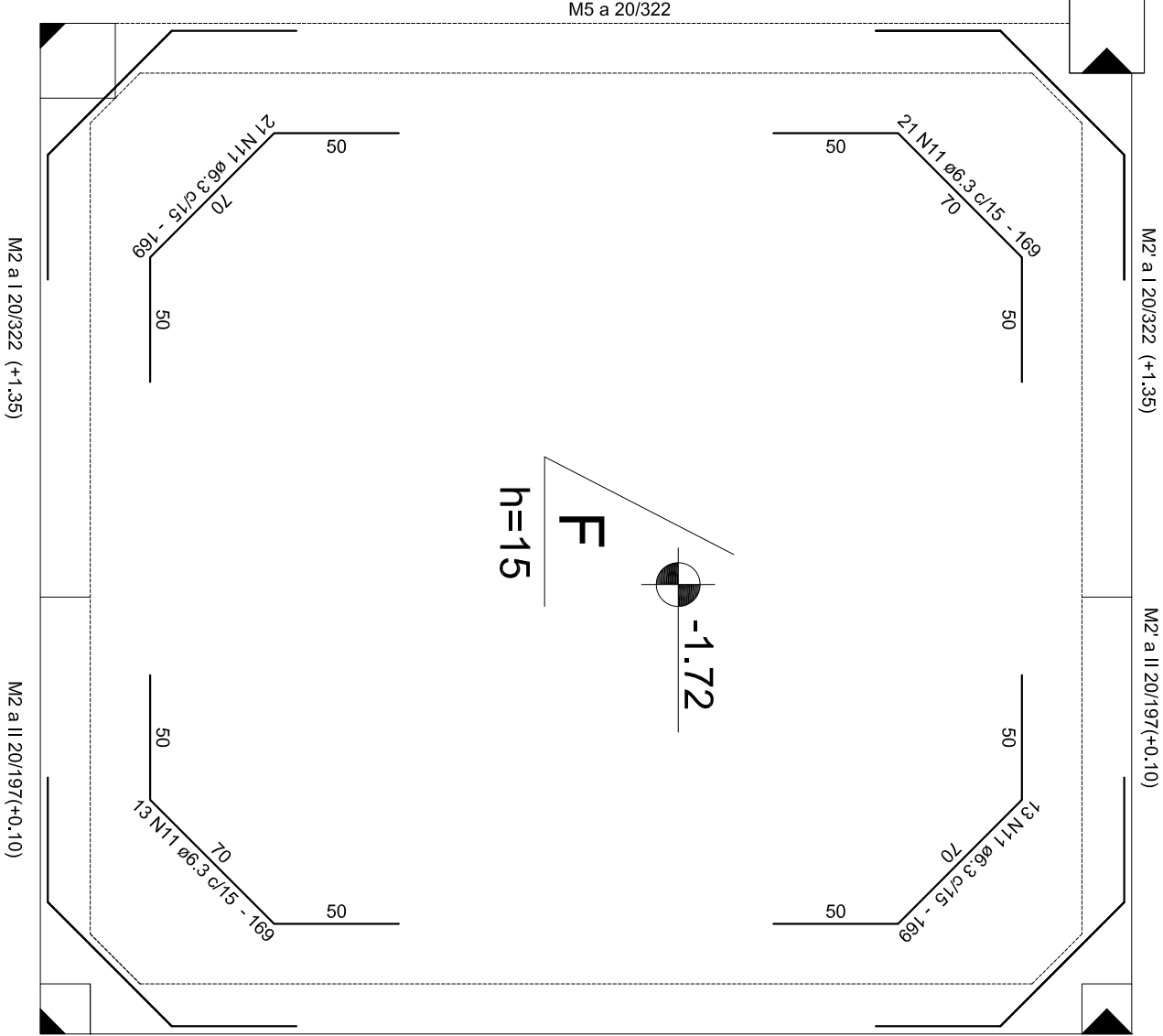
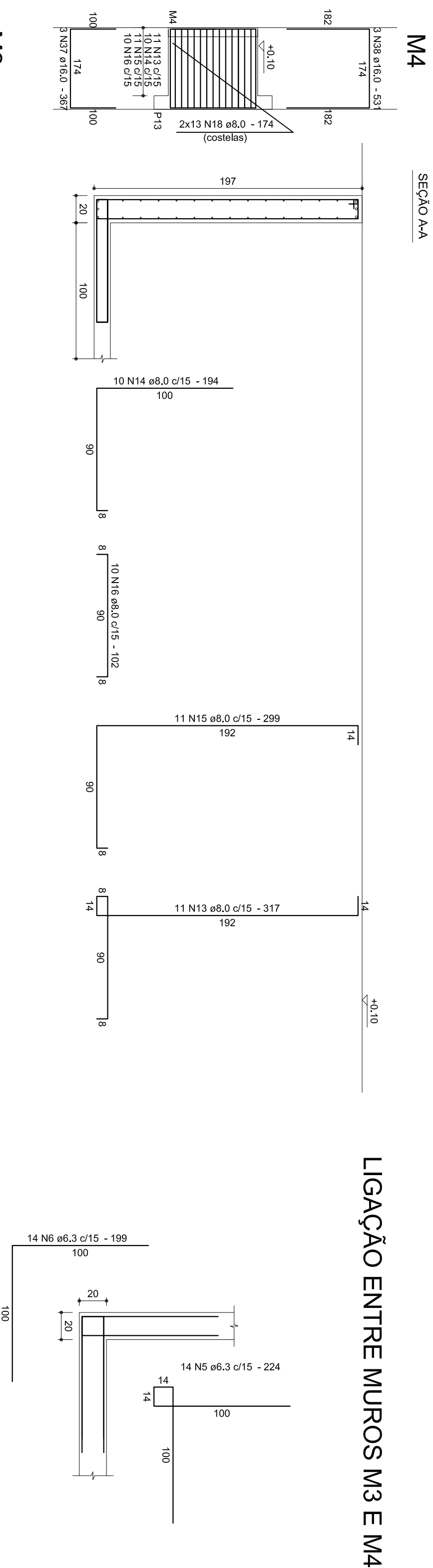


ANO	Nº	DIAM.	Q	UNIT.	C.TOTAL
CA60	1	6,3	26	573	14820
	2	6,3	26	520	14820
	3	6,3	26	520	14820
	4	6,3	26	740	19340
	5	6,3	26	740	19340
	6	6,3	14	169	2786
	7	6,3	9	228	2652
	8	6,3	15	254	6868
	9	6,3	16	254	6868
	10	6,3	12	459	5508
	11	6,3	16	168	11622
	12	6,3	168	168	11622
	13	8,0	168	168	11622
	14	8,0	161	317	51037
	15	8,0	161	317	51037
	16	8,0	194	3140	31400
	17	8,0	26	174	4524
	18	8,0	26	174	4524
	19	8,0	15	448	6120
	20	8,0	12	323	3876
	21	8,0	12	323	3876
	22	8,0	2	397	27
	23	8,0	2	397	27
	24	8,0	2	397	27
	25	12,5	3	875	2625
	26	12,5	3	875	2625
	27	12,5	3	875	2625
	28	12,5	3	875	2625
	29	12,5	2	1155	2310
	30	12,5	2	611	12222
	31	12,5	2	611	12222
	32	16,0	2	1130	2250
	33	16,0	2	1130	2250
	34	16,0	2	932	1864
	35	16,0	2	932	1864
	36	16,0	2	1200	2400
	37	16,0	2	1200	2400
	38	16,0	2	770	1540
	39	16,0	3	367	11017
	40	16,0	3	531	1593
	41	16,0	3	531	1593
	42	16,0	2	721	1442
	43	16,0	2	721	1442
	44	16,0	1	350	350

REFORÇO DE CANTO ENTRE MUROS DA CISTERNA (AO LONGO DAS ALTURAS DOS MUROS)

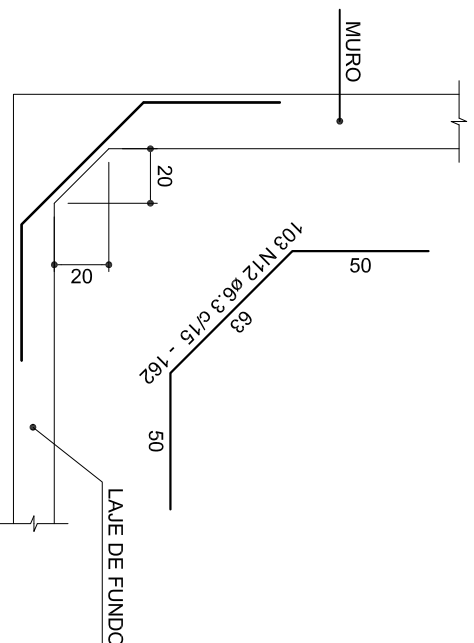


RESUMO DOS MATERIAIS

AÇO	DIAM	C.TOTAL (m)	PESO (kg)
CA50	6,3	1376	336,7
	8,0	1724,8	680,6
	12,5	176,9	170,4
	16,0	224,2	353,8
PESO TOTAL (kg)			15,50 m
CA50	1541,5		147,88 m

Vol. de concreto =
Área de forma =

REFORÇO DE CANTO ENTRE MUROS E LAJE DE FUNDO DA CISTERNA (PERIFERIA INTERNA DA CISTERNA)



REVISÃO	DATA	MODIFICAÇÕES	RESP.



ENGENHARIA E GESTÃO DE OBRAS E PROJETOS

CLIENTE :	YMA - INDÚSTRIA DE PRODUTOS PET LÍQUIDA-ME	ESCALA:	1:50
OBRA:	RUA MARZAGÂNIA, 338, BOA VISTA, BELO HORIZONTE, MG	DATA:	05/04/17
PROJETO ESTRUTURAL		PROJETO:	10-2016
PISO DO SUBSÓLO - MUIROS (01/02)		ARMADÕES	

Anotações:

